



CATÁLOGO DE ESPECIFICAÇÃO DE ITENS

PREGÃO ELETRÔNICO 43/2022

ESPECIFICAÇÃO DOS ITENS



O que será contratado?

Nessa licitação, nós iremos comprar **materiais de manutenção hidráulica** para a CMBH.

Serão **39 itens** divididos em **8 lotes**.

Isso significa que cada lote terá uma empresa ganhadora, devendo fornecer todos os itens do lote que ganhou.

Confira abaixo os detalhes de cada um dos itens.

1

Acabamento canopla

Lote
1

Esse item é **acabamento canopla metálico**, na cor **cromado**, para válvula de descarga hydra luxo 1 1/2", com **acionamento simples**.

Ele deverá conter as seguintes características:

- Largura: **8,7 cm**;
- Altura: **11 cm**;
- Comprimento: **4,5 cm**;
- Material: **cobre**.

Confira abaixo o resumo ilustrado.

10 unidades

Comprimento
4,5 cm

Largura
8,7 cm

Altura
11 cm

Cromado



(Modelo ilustrativo)

hydra
deca

MARCA ACEITA



- Hydra-Deca
- Modelo: Hydra luxo / Master Deca

2

Acabamento de válvula de descarga

Lote
1

Esse item é **acabamento de válvula de descarga**, na cor **cromado**, para válvula de descarga hydra luxo 1 1/2", com acionamento simples.

Ele deverá conter as seguintes características:

- Largura: **110 mm**;
- Altura: **90 mm**;
- Espessura / Profundidade: **34 mm**;
- Material: **liga de cobre (bronze e latão) e plásticos de engenharia**.

Confira abaixo o resumo ilustrado.

5 unidades

Profundidade
34 mm

Largura
110 mm

Altura
90 cm

Cromado

hydra
deca



(Modelo ilustrativo)

MARCA ACEITA



- Hydra-Deca
- Modelo: 4900.C.DUO

3 Acabamento para válvula hydra eco conforto

Lote
1

Esse item é um **acabamento para válvula** Hydra eco conforto **com conversor cromado** Deca.

O acabamento deverá vir na **cor cromado** e o **acionamento** deverá ser **manual**.

Ele deverá conter as seguintes características:

- Largura: **112 mm**;
- Altura: **173 mm**;
- Comprimento: **68 mm**;
- Bitola: **1 ¼"**;
- Peso líquido: **0,451 kg**;
- Material: **metal cromado** ou **aço inox**.

Confira abaixo o resumo ilustrado.

6 unidades

Comprimento
68 mm

Largura
112 mm

Altura
173 mm

Cromado

Bitola 1 ¼"

hydra
deca

(Modelo ilustrativo)



MARCA ACEITA



- Hydra-Deca
- Modelo: 4900.C.DUO

4

Acionador para válvula de descarga hydra luxo

Lote
1

Esse item é **acionador para válvula de descarga** Hydra luxo, ref. 250, de **1,1/2"** e **1.1/4"**. Utilizado para alta e baixa pressão (2 a 40 m.c.a).

Ele deverá vir acompanhado de **mola de aço inox** e **vedante retentor**.

Ele deverá conter as seguintes características:

- Diâmetro: **BITOLAS 2520 ; DN32 (1.1/4")**;
- Material: **plástico**.

Confira abaixo o resumo ilustrado.

5 unidades

Mola de aço inox e vedante retentor inclusos

Baixa pressão (2 a 40 m.c.a)



(Modelo ilustrativo)

hydra
deca

MARCA ACEITA

• Hydra-Deca



5 Adesivo conexão hidráulica

Lote 2

Esse item é um **adesivo conexão hidráulica** para aplicação em tubos e conexões em PVC.

Ele deverá ser **incolor** e ter o volume de **175g**.

Confira abaixo o resumo ilustrado.

10 potes

Incolor

175g



(Modelo exemplificativo)



MARCAS DE REFERÊNCIA

- Tigre
- Amanco
- Krona
- Equivalentes

6 Anel de vedação para vaso sanitário

Lote 2

Esse item é **anel de vedação**, na **cor azul**, para aplicação em vaso sanitário.

Ele deverá conter as seguintes características:

- Diâmetro interno: **10 cm**;
- Espessura seção transversal: **2 cm**;
- Material: **borracha butílica**;

Confira abaixo o resumo ilustrado.

50 unidades

Espessura seção transversal
2 cm

Diâmetro interno
10 cm



(Modelo exemplificativo)

Borracha butílica

Azul

7 Assento sanitário especial para PNE

Lote 2

Esse item é um **assento sanitário especial para PNE**, na cor **branco gelo**, para vaso deca do modelo Vogue Plus Ap50.

Ele deverá conter as seguintes características:

- Largura: **35 cm**;
- Altura: **4,0 cm**;
- Comprimento: **37,2 cm**;
- Material: **polipropileno**.

Confira abaixo o resumo ilustrado.

15 unidades

Polipropileno



(Modelo exemplificativo)

⚠ ATENÇÃO!

Deverá ser compatível com vaso Deca, para PNE, Modelo Vogue Plus Ap50.

8

Assento vaso sanitário

Lote
2

Esse item é **assento sanitário** para aplicação em vaso celite, na cor **branca**.

Ele deverá ser em formato **oval**, do tipo **almofadado** com sobretampa brilhante.

As medidas devem ser as seguintes:

- Largura: **37,2 cm**;
- Altura: : **4,8 cm**
- Comprimento: **44,3 cm**;
- Material: **plástico**.

Confira abaixo o resumo ilustrado.

30 unidades

Oval

Almofadado



(Modelo exemplificativo)

⚠ ATENÇÃO!

Deverá ser compatível com vaso Celite.

Esse item é uma **ducha higiênica** em **aço inox**.

Ela deverá conter as seguintes características:

- Comprimento: **1,5 cm**;
- Diâmetro: **1/2"**;
- Acabamento: **cromado**.

Confira abaixo o resumo ilustrado.

30 unidades



(Modelo exemplificativo)

Cromado

1/2

Esse item é um **engate flexível hidráulico** para instalações prediais de **água fria**.

Ele deverá conter as seguintes características:

- Comprimento: **30 cm**;
- Diâmetro da bitola: **1/2"**;
- Material: **PVC flexível**.

Confira abaixo o resumo ilustrado.

12 unidades

PVC flexível

30 cm



1/2"

(Modelo exemplificativo)

11 Engate flexível hidráulico

Lote
3

Esse item é um **engate flexível hidráulico** para instalações prediais de **água fria**.

Ele deverá conter as seguintes características:

- Comprimento: **40 cm**;
- Diâmetro da bitola: **1/2"**;
- Material: **PVC flexível**;

Confira abaixo o resumo ilustrado.

12 unidades

PVC flexível

40 cm



1/2"

(Modelo exemplificativo)

12

Fita perfurada galvanizada

**Lote
3**

Esse item é um **fita perfurada galvanizada** que deverá ser fornecida em **rolos de 30 metros**.

Ele deverá conter as seguintes características:

- Largura: **19 mm**;
- Comprimento: **30 m**;
- Espessura: **entre 0,3 mm e 0,5 mm**;
- Material: **aço galvanizado**;

Confira abaixo o resumo ilustrado.

03 rolos

(Modelo exemplificativo)

Aço galvanizado**13**

Gatilho para ducha higiênica

**Lote
3**

Esse item é um **gatilho para ducha higiênica**.

Ele deverá conter as seguintes características:

- Largura: **5 cm**;
- Comprimento: **12 cm**;
- Volume: **200 g**;
- Material: **metal cromado**.

Confira abaixo o resumo ilustrado.

30 unidades

Metal cromado



(Modelo exemplificativo)

14

Joelho 45° (D 20 mm) - marrom

Lote
4

Esse item é um **joelho soldável**, na cor **marrom**, para aplicação em **rede hidráulica**.

Ele deverá conter as seguintes características:

- Grau: **45°**;
- Diâmetro: **20 mm**;
- Material: **PVC - cloreto de polivinila - classe 15**.

Confira abaixo o resumo ilustrado.

20 unidades



(Modelo exemplificativo)

Diâmetro
20 mm

45°

PVC

15**Joelho 45° (D 25 mm) - marrom****Lote
4**

Esse item é um **joelho soldável**, na cor **marrom**, para aplicação em **rede hidráulica**.

Ele deverá conter as seguintes características:

- Grau: **45°**;
- Diâmetro: **25 mm**;
- Material: **PVC - cloreto de polivinila - classe 15**.

Confira abaixo o resumo ilustrado.

20 unidades

(Modelo exemplificativo)

Diâmetro
25 mm

45°

PVC

16**Joelho 45° (D 32 mm) - marrom****Lote
4**

Esse item é um **joelho soldável**, na cor **marrom**, para aplicação em **rede hidráulica e esgoto**.

Ele deverá conter as seguintes características:

- Grau: **45°**;
- Diâmetro: **32 mm**;
- Material: **PVC - cloreto de polivinila - classe 15**.

Confira abaixo o resumo ilustrado.

10 unidades



(Modelo exemplificativo)

Diâmetro
32 mm

45°

PVC

17 Joelho 45° (D 40 mm) - marrom

Lote
4

Esse item é um **joelho soldável**, na cor **marrom**, para aplicação em **rede hidráulica e esgoto**.

Ele deverá conter as seguintes características:

- Grau: **45°**;
- Diâmetro: **40 mm**;
- Material: **PVC - cloreto de polivinila - classe 15**.

Es

Confira abaixo o resumo ilustrado.

10 unidades



(Modelo exemplificativo)

Diâmetro
40 mm

45°

PVC

18 Joelho 45° (D 50 mm) - marrom

Lote
4

Esse item é um **joelho soldável**, na cor **marrom**, para aplicação em **rede hidráulica**.

Esse item é um **joelho soldável**, na cor **marrom**, para aplicação em **rede hidráulica**.

Ele deverá conter as seguintes características:

- Grau: **45°**;
- Diâmetro: **50 mm**;
- Material: **PVC - cloreto de polivinila - classe 15**.

Confira abaixo o resumo ilustrado.

15 unidades



(Modelo exemplificativo)

Diâmetro
50 mm

45°

PVC

19

Joelho 45° (D 60 mm) - marrom

**Lote
4**

Esse item é um **joelho soldável**, na cor **marrom**, para aplicação em **rede hidráulica e esgoto**.

Ele deverá conter as seguintes características:

- Grau: **45°**;
- Diâmetro: **60 mm**;
- Material: **PVC - cloreto de polivinila - classe 15**.

Confira abaixo o resumo ilustrado.

15 unidades



(Modelo exemplificativo)

Diâmetro
60 mm

45°

PVC

20**Joelho 90° (D 20 mm) - marrom****Lote
5**

Esse item é um **joelho soldável**, na cor **marrom**, para aplicação em **água fria**.

Ele deverá conter as seguintes características:

- Grau: **90°**;
- Diâmetro: **20 mm**;
- Material: **PVC - cloreto de polivinila - classe 15**.

Confira abaixo o resumo ilustrado.

20 unidades

(Modelo exemplificativo)

Diâmetro
20 mm

90°

PVC

21**Joelho 90° (D 25 mm) - marrom****Lote
5**

Esse item é um **joelho soldável**, na cor **marrom**, para aplicação em **rede hidráulica e esgoto**.

Ele deverá conter as seguintes características:

- Grau: **90°**;
- Diâmetro: **25 mm**;
- Material: **PVC - cloreto de polivinila - classe 15**.

Confira abaixo o resumo ilustrado.

20 unidades



(Modelo exemplificativo)

Diâmetro
25 mm

90°

PVC

22 Joelho 90° (D 32 mm) - marrom

Lote
5

Esse item é um **joelho soldável**, na cor **marrom**, para aplicação em **rede hidráulica e esgoto**.

Ele deverá conter as seguintes características:

- Grau: **90°**;
- Diâmetro: **32 mm**;
- Material: **PVC - cloreto de polivinila - classe 15**.

Confira abaixo o resumo ilustrado.

10 unidades



(Modelo exemplificativo)

Diâmetro
32 mm

90°

PVC

23 Joelho 90° (D 40 mm) - marrom

Lote
5

Esse item é um **joelho soldável**, na cor **marrom**, para aplicação em **rede hidráulica**.

Ele deverá conter as seguintes características:

- Grau: **90°**;
- Diâmetro: **40 mm**;
- Material: **PVC - cloreto de polivinila - classe 15.**

Confira abaixo o resumo ilustrado.

10 unidades



(Modelo exemplificativo)

Diâmetro
40 mm

90°

PVC

24

Joelho 90° (D 50 mm) - marrom

**Lote
5**

Esse item é um **joelho soldável**, na cor **marrom**, para aplicação em **água fria**.

Ele deverá conter as seguintes características:

- Grau: **90°**;
- Diâmetro: **50 mm**;
- Material: **PVC - cloreto de polivinila - classe 15.**

Confira abaixo o resumo ilustrado.

15 unidades



(Modelo exemplificativo)

Diâmetro
50 mm

90°

PVC

25**Joelho 90° (D 60 mm) - marrom****Lote
5**

Esse item é um **joelho soldável**, na cor **marrom**, para aplicação em **água fria**.

Ele deverá conter as seguintes características:

- Grau: **90°**;
- Diâmetro: **60 mm**;
- Material: **PVC - cloreto de polivinila - classe 15**.

Confira abaixo o resumo ilustrado.

10 unidades

(Modelo exemplificativo)

Diâmetro
60 mm

90°

PVC

26**Joelho 90° (D 40 mm) - branco****Lote
6**

Esse item é um **joelho**, na cor **branca**, para aplicação em **esgoto** e deverá conter **anel**.

Ele deverá conter as seguintes características:

- Grau: **90°**;
- Diâmetro: **40 mm**;
- Material: **PVC - cloreto de polivinila - classe A**.

Confira abaixo o resumo ilustrado.

6 unidades

Com anel



(Modelo exemplificativo)

Diâmetro
40 mm

90°

PVC

27 Joelho 90° (D 50 mm) - branco

Lote
6

Esse item é um **joelho**, na cor **branca**, para aplicação em **esgoto**.

Ele deverá conter as seguintes características:

- Grau: **90°**;
- Diâmetro: **50 mm**;
- Material: **PVC - cloreto de polivinila - classe A**.

Confira abaixo o resumo ilustrado.

5 unidades



(Modelo exemplificativo)

Diâmetro
50 mm

90°

PVC

28 Joelho 90° (D 75 mm) - branco

Lote
6

Esse item é um **joelho**, na cor **branca**, para aplicação em **esgoto**.

Ele deverá conter as seguintes características:

Esse item é um **joelho**, na cor **branca**, para aplicação em **esgoto**.

Ele deverá conter as seguintes características:

- Grau: **90°**;
- Diâmetro: **75 mm**;
- Material: **PVC - cloreto de polivinila - classe A**.

Confira abaixo o resumo ilustrado.

5 unidades



(Modelo exemplificativo)

Diâmetro
75 mm

90°

PVC

29

Joelho 90° (D 100 mm) - branco

**Lote
6**

Esse item é um **joelho**, na cor **branca**, para aplicação em **esgoto**.

Ele deverá conter as seguintes características:

- Grau: **90°**;
- Diâmetro: **100 mm**;
- Material: **PVC - cloreto de polivinila - classe A**.

Confira abaixo o resumo ilustrado.

5 unidades



(Modelo exemplificativo)

Diâmetro
100 mm

90°

PVC

30**Joelho 45° (D 40 mm) - branco****Lote
7**

Esse item é um **joelho**, na cor **branca**, para aplicação em **esgoto**.

Ele deverá conter as seguintes características:

- Grau: **45°**;
- Diâmetro: **40 mm**;
- Material: **PVC – cloreto de polivinila – classe A**.

Confira abaixo o resumo ilustrado.

5 unidades

(Modelo exemplificativo)

Diâmetro
40 mm

45°

PVC

31**Joelho 45° (D 50 mm) - branco****Lote
7**

Esse item é um **joelho**, na cor **branca**, para aplicação em **instalação sanitária**.

Ele deverá conter as seguintes características:

- Grau: **45°**;
- Diâmetro: **50 mm**;
- Material: **PVC – cloreto de polivinila – classe A**.

Confira abaixo o resumo ilustrado.

5 unidades



(Modelo exemplificativo)

Diâmetro
50 mm

45°

PVC

32

Joelho 45° (D 75 mm) - branco

Lote
7

Esse item é um **joelho**, na cor **branca**, para aplicação em **instalação sanitária**.

Ele deverá conter as seguintes características:

- Grau: **45°**;
- Diâmetro: **75 mm**;
- Material: **PVC - cloreto de polivinila - classe A**.

Confira abaixo o resumo ilustrado.

5 unidades



(Modelo exemplificativo)

Diâmetro
75 mm

45°

PVC

33

Joelho 45° (D 100 mm) - branco

Lote
7

Esse item é um **joelho**, na cor **branca**, para aplicação em **instalação sanitária**.

Ele deverá conter as seguintes características:

- Grau: **45°**;
- Diâmetro: **100 mm**;
- Material: **PVC – cloreto de polivinila – classe A.**

Confira abaixo o resumo ilustrado.

5 unidades



(Modelo exemplificativo)

Diâmetro
100 mm

45°

PVC

34 Registro esfera soldável (D 20 mm)

Lote
8

Esse item é um **registro esfera soldável**, para aplicação em **água fria**.

Ele deverá conter as seguintes características:

- Diâmetro: **20 mm**;
- Material: **PVC – cloreto de polivinila – classe 15.**

Confira abaixo o resumo ilustrado.

5 unidades



(Modelo exemplificativo)

Diâmetro
20 mm

Soldável

PVC

35**Registro esfera soldável (D 25 mm)****Lote
8**

Esse item é um **registro esfera soldável**, para aplicação em **água fria**.

Ele deverá conter as seguintes características:

- Diâmetro: **25 mm**;
- Material: **PVC - cloreto de polivinila - classe 15**.

Confira abaixo o resumo ilustrado.

5 unidades

(Modelo exemplificativo)

Diâmetro
25 mm

Soldável

PVC

36**Registro esfera soldável (D 32 mm)****Lote
8**

Esse item é um **registro esfera soldável**, para aplicação em **água fria**.

Ele deverá conter as seguintes características:

- Diâmetro: **32 mm**;
- Material: **PVC - cloreto de polivinila - classe 15**.

Confira abaixo o resumo ilustrado.

5 unidades



(Modelo exemplificativo)

Diâmetro
32 mm

Soldável

PVC

37 Registro esfera soldável (D 40 mm)

Lote
8

Esse item é um **registro esfera soldável**, para aplicação em **água fria**.

Ele deverá conter as seguintes características:

- Diâmetro: **40 mm**;
- Material: **PVC - cloreto de polivinila - classe 15**.

Confira abaixo o resumo ilustrado.

5 unidades



(Modelo exemplificativo)

Diâmetro
40 mm

Soldável

PVC

38 Registro esfera soldável (D 50 mm)

Lote
8

Esse item é um **registro esfera soldável**, para aplicação em **água fria**.

Ele deverá conter as seguintes características:

- Diâmetro: **50 mm**;
- Material: **PVC - cloreto de polivinila - classe 15.**

Confira abaixo o resumo ilustrado.

5 unidades



(Modelo exemplificativo)

Diâmetro
50 mm

Soldável

PVC

39 Registro esfera soldável (D 60 mm)

**Lote
8**

Esse item é um **registro esfera soldável**, para aplicação em **água fria**.

Ele deverá conter as seguintes características:

- Diâmetro: **60 mm**;
- Material: **PVC - cloreto de polivinila - classe 15.**

Confira abaixo o resumo ilustrado.

5 unidades

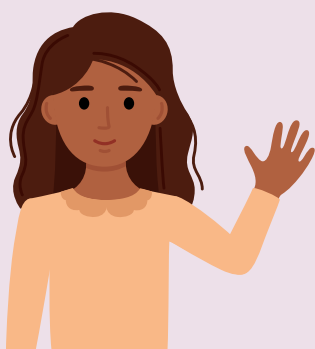


(Modelo exemplificativo)

Diâmetro
60 mm

Soldável

PVC



Esse é o catálogo de especificação de itens desse pregão.

Dúvidas remanescentes poderão ser sanadas através de formulação de **pedido de esclarecimento**, por e-mail ou no nosso portal.

CPL@CMBH.MG.GOV.BR

WWW.CMBH.MG.GOV.BR

Desejamos **boa sorte!**

**Comissão Permanente de Licitação
(CPL)**

