



CATÁLOGO DE ESPECIFICAÇÃO DE ITENS

PREGÃO ELETRÔNICO 90026/2024

ESPECIFICAÇÃO DOS ITENS



O que será contratado?

Nessa licitação, nós iremos comprar aparelhos telefônicos IP de mesa, com fonte de alimentação e cabo de rede, para a CMBH.

Serão **68 unidades** adquiridas em **item único**.

Confira abaixo os detalhes do item.

1

APARELHO TELEFÔNICO IP DE MESA

Esse item é **aparelho telefônico IP de mesa com fonte de alimentação e cabo de rede**. Deverá possuir certificação da ANATEL.

Ele deverá conter as seguintes características:

- Suportar o idioma inglês e, preferencialmente, português (PT-BR);
- Suportar 06 contas SIP;
- Possuir display gráfico de tamanho 128 x 64 pixels no mínimo;
- Suportar o Codec G.711 (64 kbit/s A/μ law);
- Suportar os Codecs G.729 e G.729AB;
- Implementar o protocolo SIP v2 conforme RFC 3261;
- Possuir QoS IEEE802.1Q e IEEE802.1p, layer 3 ToS DSCP;

ESPECIFICAÇÃO DOS ITENS



- possuir a capacidade de se autoconfigurar na rede e baixar automaticamente as configurações da central telefônica (configuração estática e automática via DHCP de seu endereço IP, máscara, default gateway e endereço do servidor de telefonia IP);
- suportar acesso a diretório corporativo via LDAP ou AD;
- suportar sincronização de hora e data com base em SNTP;
- suportar mecanismo de autenticação via protocolo 802.1x;
- possibilitar o passthrough para a estação de trabalho;
- possuir de forma nativa (integrado no equipamento) switch com 2 (duas) portas FAST ETHERNET, uma para conexão da rede local e outra, para a estação de trabalho, com separação de VLANs;
- suportar os protocolos IPv4 e IPv6;
- possuir entrada específica para headset (fone de cabeça), independente da porta do monofone;
- possuir recurso de bloqueio automático do aparelho (Phone Lock).
- Deve possuir teclas físicas ou virtuais para pelo menos as seguintes funções:
 - a) Mensagens;
 - b) Headset;
 - c) Viva-voz;
 - d) Rediscagem, retenção e transferência de chamadas;
 - e) Conferência telefônica;
 - f) Mudo;
 - g) Ajuste de volume

ESPECIFICAÇÃO DOS ITENS



- possuir o ajuste do volume do toque (ring), alto falante e do handset diretamente pelo teclado do telefone;
- possuir agenda para até 1.000 (mil) entradas, com recursos de pesquisa/busca, importação e exportação de contatos;
- permitir configuração de “lista negra” (black list);
- permitir a visualização do número do ramal e da hora em seu display;
- possuir toque de segunda chamada ou indicador luminoso;
- possuir identificação de chamadas, mostrando no display no mínimo o número originador da chamada;
- possuir recurso de rejeição de chamadas anônimas;
- possibilitar a visualização de informações tais como histórico de ligações, informações do número chamador, duração das chamadas, data e hora;
- permitir atualização de firmware e configurações por download automático;
- possuir acesso através de software para configuração remota;
- **Deverá vir acompanhado de uma fonte externa bivolt (110V-220V) automática e de um cabo de rede patch cord cat 6, de no mínimo 1,50 m de comprimento, com pontas com conectores RJ45;**

- suportar alimentação por PoE (Power Over Ethernet) padrão IEEE 802.3af;
- possuir encriptação SIP TLS com AES 128 bits no próprio aparelho, sem a necessidade de módulos externos ou adaptadores;
- implementar RTP Control Protocol (RTCP) Extended Report (XR), de forma a proporcionar métricas para análise da qualidade das chamadas;
- Garantia mínima de 01 (um) ano contra defeitos de fabricação ou pelo prazo fornecido pelo fabricante, **se superior**;
- **Ser compatível com o modelo CPCT (TDM/IP) Mitel (antiga Aastra/Ericsson) TSW para MX.ONE TSE versão 4.1.**

Confira abaixo o resumo ilustrado.

68 unidades

suportar os protocolos IPv4 e IPv6

Certificação da ANATEL

Possuir display gráfico de tamanho 128 x 64 pixels no mínimo

Acompanhado de fonte de alimentação e cabo de rede



(Modelo exemplificativo)



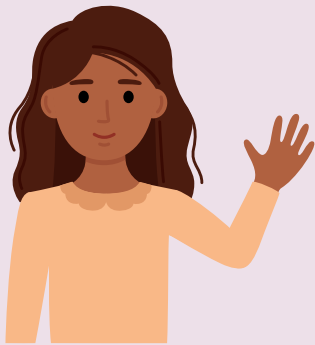
MARCAS DE REFERÊNCIA

- ATCOM D21 ou similar.

DILIGÊNCIA

Caso o modelo ofertado não seja ATCOM D21, poderá ser solicitado pelo pregoeiro, em sede de diligência para aceitabilidade da proposta comercial, a entrega de um aparelho para verificação de compatibilidade com as especificações técnicas exigidas no termo de referência.

Esse é o catálogo de especificação de itens desse pregão.



Dúvidas remanescentes poderão ser sanadas através de formulação de **pedido de esclarecimento**, por e-mail ou no nosso portal. Boa sorte!

CPL@CMBH.MG.GOV.BR

WWW.CMBH.MG.GOV.BR