

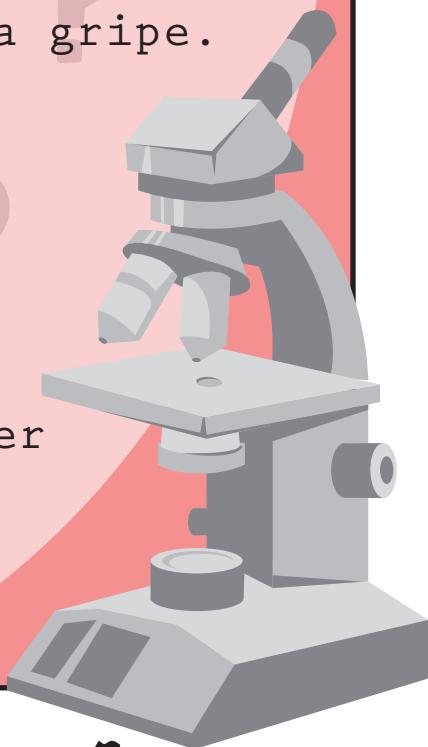
Guia de Prevenção sobre o **Coronavírus**

O que é o coronavírus

A doença provocada pelo novo Coronavírus, ou COVID-19, tem sintomas muito parecidos com os do resfriado comum ou da gripe.

Somente exames laboratoriais específicos podem diferenciar essas doenças.

O quadro pode variar de leve a moderado. Alguns casos podem ser mais graves, por exemplo, em pessoas que já possuem outras doenças.

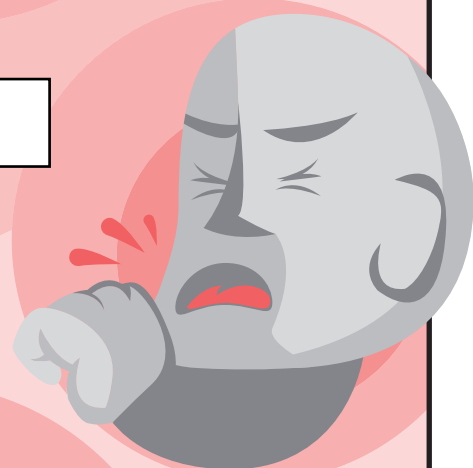


Sintomas

Febre



Tosse



Dificuldade para respirar

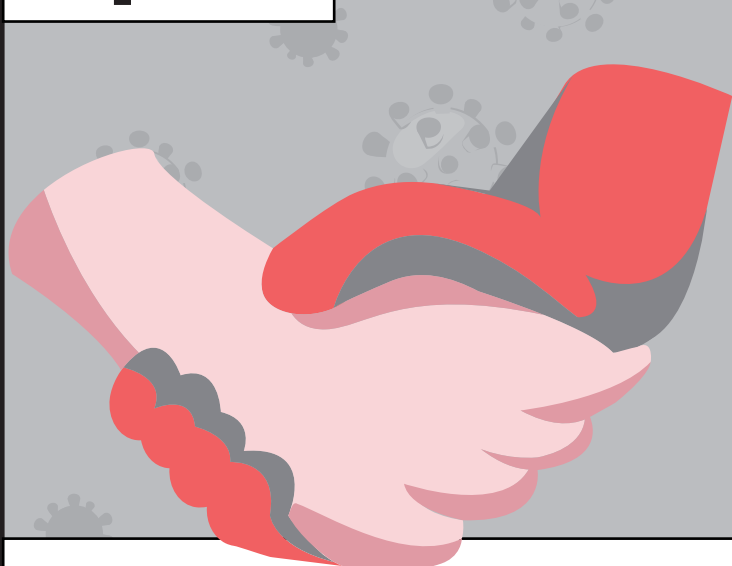


Como ocorre a transmissão

Tosse

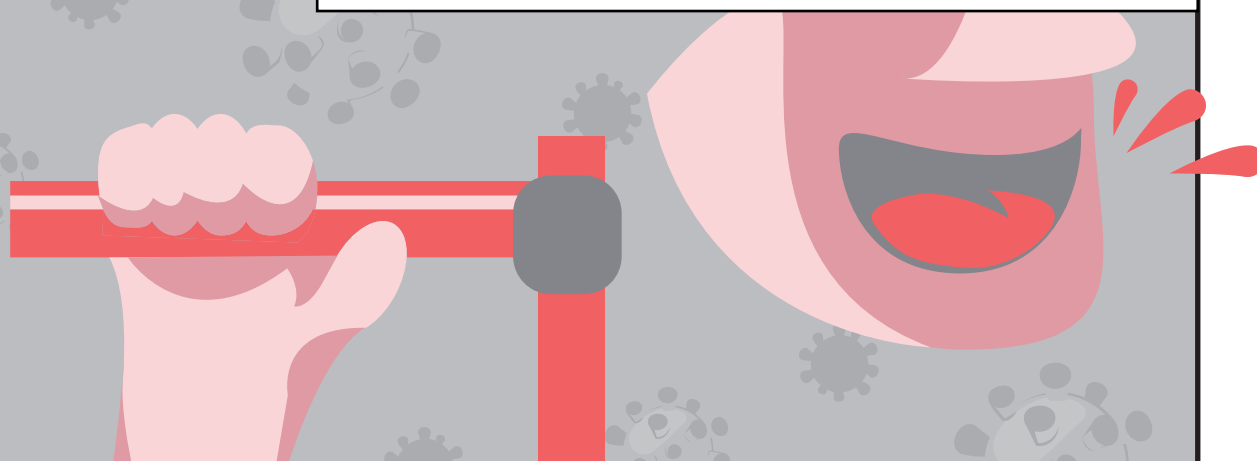


Espirro



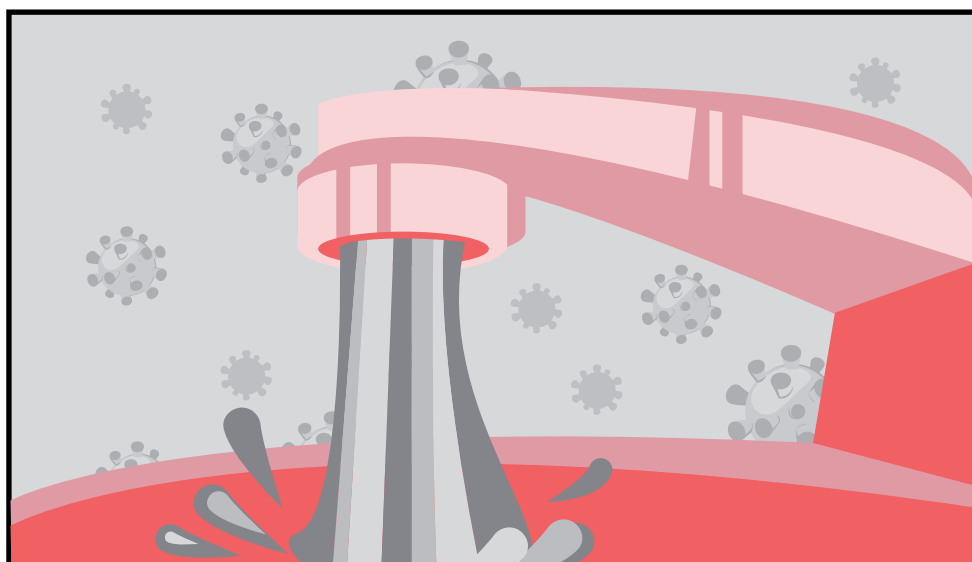
Contato físico com pessoa infectada

Gotículas de saliva



Contato com superfícies contaminadas

Ao tossir ou espirrar, cubra a boca e o nariz com o cotovelo ou use lenço descartável.

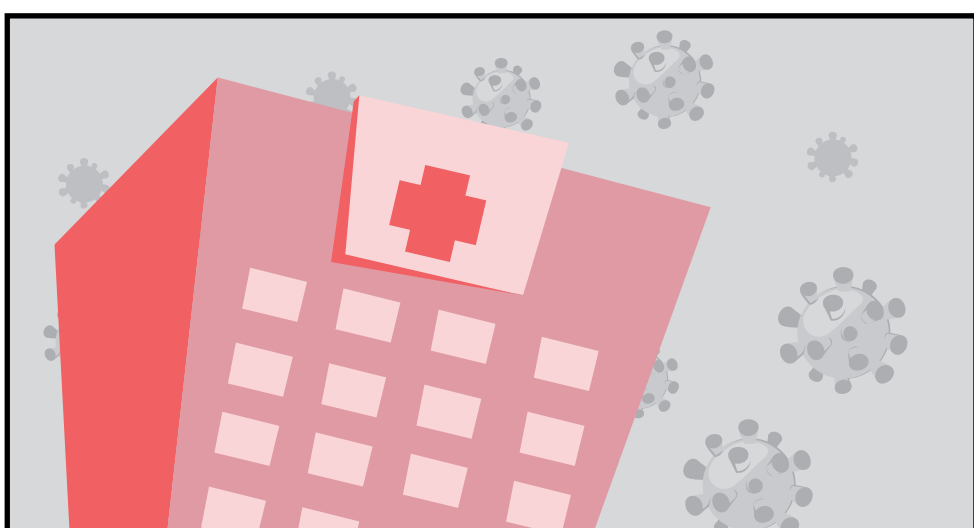


Lave as mãos frequentemente com água e sabão ou álcool em gel.

Não compartilhe objetos pessoais.



Evite cumprimentos com beijos e/ou apertos de mãos.



Procure um serviço médico se apresentar sintomas como febre, tosse e dificuldade de respirar.

No momento, não há recomendação para uso de máscaras para a população no geral.



Proteja-se